

GARTENKULTUR  
LANDESPFLEGE

*Das Grüne Ja! 2025*

VERANSTALTUNGSKALENDER

# Das Grüne JA!

## Stärken Sie die » Grüne Idee «

Sehr geehrte Mitglieder der Obst- und Gartenbauvereine,  
liebe Garten- und Naturfreund\*innen,

Sie halten das neue Jahresprogramm als Gemeinschaftsprogramm des ÖGV Kreisverbandes Regensburg und des Landschaftspflegeverbandes Regensburg in Händen. Altbewährte Veranstaltungen sind im neuen Format für Sie zusammengestellt. Viele Führungen des Vorwaldwiesenprogrammes wurden mit aufgenommen, genauso wie Fortbildungen und Seminare des ÖGV Kreisverbandes in Zusammenarbeit mit den Fachberater\*innen für Gartenkultur und Landespflege. Besonders freut uns, dass wir einige Vorträge in Kooperation mit dem Stadtverband Regensburg für Gartenkultur und Landespflege für Sie organisieren konnten.

In einer Zeit, in der der Klimawandel und der Verlust an Biodiversität spürbarer denn je sind, stehen wir vor der Aufgabe, natürliche Lebensräume zu schützen und nachhaltige Lösungen für die Herausforderungen unserer Zeit zu finden. Mit unseren Veranstaltungen möchten wir das Bewusstsein für den Wert unserer Umwelt stärken und neue Generationen für die Natur begeistern.

Wir laden Sie ein, zu spannenden Workshops und Fortbildungen, Fachvorträgen rund um den naturnahen Garten sowie Exkursionen in die uns umgebende Natur.

Nutzen Sie unsere Feste und Versammlungen, um sich mit Gleichgesinnten sowie Engagierten auszutauschen und stecken Sie auch andere mit Ihren Ideen, Ihrer Motivation und Ihrer Begeisterung für die »grüne Idee« an.

Wir freuen uns auf viele Begegnungen mit Ihnen.

  
Stephanie Fleiner

Kreisverband Regensburg  
für Gartenkultur und Landespflege



  
Josef Sedlmeier

Landschaftspflegeverband




# Inhalt

	Termin & Ort	Thema & Veranstaltung	Seite
1	25.01.   09:00 - 13:00 Hemau	Gartenpflegefortbildung Januarseminar	8
2	06.02.   18:30 - 20:00 online	Seminarreihe Gartengestaltung "Grundlagen der Planung.."	9
3	13.02.   18:30 - 20:00 online	Seminarreihe Gartengestaltung „Pflanzenvielfalt im Garten“	10
4	20.02.   18:30 - 20:00 online	Seminarreihe Gartengestaltung "Lebendiger Boden.."	11
5	22.02.   09:00 - 16:00 Oberpfraundorf	Streuobst Obstkundliches Treffen	12
6	27.02.   18:30 - 20:00 online	Seminarreihe Gartengestaltung "Obst-und Gemüseanbau.."	14
7	08.03.   09:00 - 12:00 OGV Steinsberg	Streuobst / Obstbaum im Hausgarten Frühjahrsschnittkurs	17
8	08.03.   09:00 - 12:00 OGV Burgweinting	Streuobst / Obstbaum im Hausgarten Frühjahrsschnittkurs	17
9	13.03.   19:00 Stadtgartenamt	Garten und Gesundheit Em-Einsatz rund ums Haus	15
10	15.03.   09:00 - 12:00 OGV Duggendorf	Streuobst / Obstbaum im Hausgarten Frühjahrsschnittkurs	17
11	15.03.   09:00 - 12:00 OGV Lappersdorf	Streuobst / Obstbaum im Hausgarten Frühjahrsschnittkurs	17
12	22.03.   09:00 - 12:00 OGV Pettenreuth- Hauzendorf	Streuobst / Obstbaum im Hausgarten Frühjahrsschnittkurs	17
13	22.03.   9:00 - 12:00 OGV Laaber	Streuobst / Obstbaum im Hausgarten Veredelungskurs	19
14	29.03.   09:00 - 12:00 OGV Wenzenbach	Rosen Rosenschnittkurs	18
15	29.03.   9:00 - 12:00 OGV Alteglofsheim	Streuobst / Obstbaum im Hausgarten Frühjahrsschnittkurs	17
16	05.04.   09:00 - 12:00 OGV Klingen	Rosen Rosenschnittkurs	18
17	05.04.   09:30 - 12:30	OGV intern / Streuobst Mach mit! Birnenschönheiten	20
18	12.04.   13:30 - 17:00 Kallmünz-OT Rohrbach	Arten- und Biotopschutz Blütenmeere und Bachgrün	22
19	24.04.   18:00 - 19:30 Donaustauf	Wildkräuter Gewürze für die Reichen...	23
20	29.04.   17:00 - 18:30 Nibelungenareal	Wildkräuter Führung mit Hansjörg Hauser	24
21	04.05.   14:00 - ca. 15:30 Kallmünz-OT Rohrbach	Hofführungen Bedrohte Haustierrassen...	25
22	09.05.   17:00 - 19:00 Donaustauf	Streuobst Radtour zu den Streuobstwiesen	26
23	10.05.   10:00 - 15:00 Eilsbrunn	OGV intern / Wildkräuter Kinder- und Jugendgruppenleiter	27
24	15.05.   18:00 - 20:00 Regensburg	Arten- und Biotopschutz Radtour Arten und Biotope an der Donau	28
25	17.05.   10:00 - 12:00 Piesenkofen	Wildkräuter Wildpflanzen für die Frühjahrskur	29
26	18.05.   9:30 ganztägig Regensburg-Kallmünz	Arten- und Biotopschutz Radtour Naturschutzgebiet Hutberg	30
27	26.05.   16:00 - 17:30 Wiesent	Botanik Führung im Nepal Himalaya Park	31
28	02.06.   18.00 Uhr Stadtgartenamt	Gartengestaltung Lebendiges Grün	32

 Gartenpflegefortbildung
  OGV Gruppenleiterinnen  
OGV Kinder

	Termin & Ort	Thema & Veranstaltung	Seite
29	07.06.   ganztägig	Landesgartenschau Vorausfahrt	34
30	15.06.   14:00 - 17:00	Sommertreffen Kreislehrgarten	35
31	21.06.   13:30 - 17:00 Wiesent	Arten- und Biotopschutz Zaubernde Blühwiesenvielfalt	40
32	24.06.   18.00 Viehhausen	OGV intern / Gartengestaltung Workshop Gestaltungswettbewerb	38
33	25.06.   18:00 Streuobstwiese	Gartenpflegefortbildung Sommerschnittkurs	41
34	26.06.   18:00 Wiesent	OGV intern / Gartengestaltung Workshop Gestaltungswettbewerb	38
35	27.06.   15:00 - 17:00 Altenthann	Arten- und Biotopschutz Radtour Otterbachtal	42
36	01.06.   10:00 - 16:00 Demling	Tag des offenen Hofes Einblicke in die Biolandwirtschaft	43
37	04.07.   15:00 - 17:00 Kapelle zwischen Ober- hinkofen und Walkering	Arten- und Biotopschutz Schutzgebiet Frauenholz	45
38	04.07.   18:00 - 19:00 Kreislehrgarten	Garten und Gesundheit Klangschalen und Gong	46
39	05.07.   9:30 - 11:00 Holzheim am Forst OT Trischlberg	Arten- und Biotopschutz Waldschweine im Hutewald	47
40	08.07.   18:00 OGV Pfatter	OGV Intern / Gartengestaltung Workshop Gestaltungswettbewerb	38
41	10.07.   18:00 - 21:00 OGV Burgweinting	Streuobst / Obstbaum im Hausgarten Sommerschnittkurs	49
42	14.07.   18:00 OGV Pettenreuth- Hauzendorf	Streuobst / Obstbaum im Hausgarten Sommerschnittkurs	49
43	14.07.   18:00 OGV Alteglofsheim	Streuobst / Obstbaum im Hausgarten Sommerschnittkurs	49
44	15.07.   18:00 OGV Steinsberg	Streuobst / Obstbaum im Hausgarten Sommerschnittkurs	49
45	16.07.   18:00 OGV Lappersdorf	Streuobst / Obstbaum im Hausgarten Sommerschnittkurs	49
46	17.07.   18:00 OGV Duggendorf	Streuobst / Obstbaum im Hausgarten Sommerschnittkurs	49
47	26.07.   10:00 - 12:00 Piesenkofen	Wildkräuter Wildwachsende Heilpflanzen	50
48	07.08.   16:30 - 19:30 Altenthann, Otterbachtal	Wildkräuter Wanderung mit Weizgeschichten	51
49	23.08.   14.30 -18:00 Universität Regensburg	Gartenpflegefortbildung Führung Botanischer Garten	52
50	08.09.   16:00 - 17:30 Wiesent	Botanik Führung im Nepal Himalaya Park	53
51	12.09.   15:30 - 18:30 Frengkofen	Wildkräuter Im kleinsten Weinbaugebiet Bayerns	54
52	26.09.   16:00 - 18:00 Keilberg	Arten- und Biotopschutz Auf den Spuren der Haselmaus	55
53	21.10.   19:00 Stadtgartenamt	Wildkräuter Immunstark für Herbst und Winter	56
54	28.10.   18:00 Stadtgartenamt	Streuobst Welcher Obstbaum passt zu mir?	57
<b>Wir vor Ort auf der Landesgartenschau</b>			
55	02.06.-08.06. Furth im Wald	Grenzenlos Rosen Kreisfachberatung Landkreis Regensburg	34
56	17.08.-23.08. Furth im Wald	Grenzenlos schön Kreisfachberatung Oberpfalz	34
57	31.08.-02.09. Furth im Wald	Grenzenlose Vielfalt - Birnenschönheiten Kreisfachberatung & Regierung der Oberpfalz	34

 Fehlerleuel! Bitte geänderten Termin beachten!

## Wir gestalten Heimat!

### Kreisverband Regensburg für Gartenkultur und Landespflege e.V.

Der Kreisverband Regensburg für Gartenkultur und Landespflege e.V. ist der Dachverband für insgesamt 83 Obst- und Gartenbauvereine mit rund 21.500 Mitgliedern sowie über 60 Kinder- und Jugendgruppen im Landkreis Regensburg.

Seit über 125 Jahren setzt sich dieser dafür ein, die Artenvielfalt zu erhalten und sorgt dafür, dass die Bedeutung des Gartens für Mensch und Tier Beachtung findet. Seine Mitglieder gestalten und prägen unsere regionaltypische Kulturlandschaft und tragen zum Erhalt von Lebensräumen bei - sei es im eigenen Garten, am Dorfplatz, der Neubausiedlung oder der Orte umgebenden Natur.

Kinder von klein auf für die Natur begeistern.

Eine Herzensangelegenheit ist die Arbeit in über 60 Kinder- und Jugendgruppen der Obst- und Gartenbauvereine. Hier werden die jüngsten Mitglieder spielerisch an die Kreisläufe der Natur herangeführt.

Wichtige Organisatoren in unseren Ortschaften sind und bleiben die Obst- und Gartenbauvereine mit ihren Ideen, ihrer Motivation und ihrer Begeisterung für die »grüne Idee«.

Natur und Lebensräume draußen neu entdecken!

Der Kreisverband für Gartenkultur und Landespflege steht Ihnen gerne mit vielen angeboten und hilfreichen Informationen zur Verfügung.

Mehr unter:

[ogv-kreisverband-regensburg.de](http://ogv-kreisverband-regensburg.de)

#ogvkreisverbandregensburg



KREISVERBAND REGENSBURG FÜR  
**GARTENKULTUR** UND  
**LANDESPFLEGE** e.V.

## Ein Bündnis für Mensch und Natur

### Landschaftspflegeverband

Der Landschaftspflegeverband besteht seit 1992 und ist ein gemeinnütziger Verein. Der Landkreis Regensburg und alle seine Kommunen sowie die Stadt Regensburg sind Mitglieder. In Abstimmung mit Vertretern aus Landwirtschaft, Naturschutz und Kommunalpolitik soll unsere vielfältige Heimat erhalten werden. Diese ausgewogene Konstruktion schafft Vertrauen. Die Vorsitzende ist satzungsmäßig die amtierende Landrätin Tanja Schweiger.



Als Dienstleister für Kommunen, Landwirte, Behörden und Privatpersonen beraten wir zu allen Fragen des praktischen Naturschutzes. Als unabhängiger Verband suchen wir ressortübergreifend nach sinnvollen und umsetzbaren Maßnahmen zur naturgemäßen Entwicklung. Hierbei reicht unser Angebot von der Planung einer einzelnen Streuobstwiese bis hin zu nachhaltigen gemeinde- oder landkreisübergreifenden Konzepten wie etwa im Juradistl-Projekt. Zudem zeigen wir Finanzierungsmöglichkeiten auf und organisieren die praktische Durchführung.

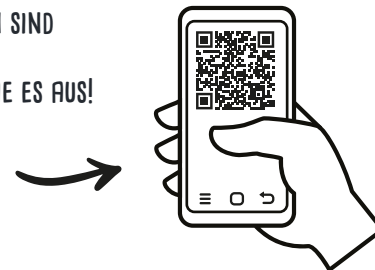
Wir sind ein wichtiger Partner in der praktischen Umsetzung Ihrer fachlichen Ziele vor Ort.

Mehr unter:

Homepage: [LPV-Regensburg.de](http://LPV-Regensburg.de)

Instagram: [L\\_P\\_V\\_Regensburg](https://www.instagram.com/L_P_V_Regensburg)

**VIELE VERANSTALTUNGEN SIND  
DIREKT MIT QR CODE  
VERKNÜPFT. PROBIEREN SIE ES AUS!**



# Moor - Torf - Zukunft?

## Januarseminar



Moorfrösch Foto: Adobe Stock



### Welche Gründe und Folgen hat das Ende der Torfnutzung?

Im Jahr 2026 darf in Deutschland - laut einer Absichtserklärung der Bundesregierung - kein Torf mehr in Hobby-Blumenerden verwendet werden. Welche Gründe führten zu dieser tiefgreifenden Entscheidung? Wie wurde Torf bisher genutzt und welche Bedeutung hat er noch heute? Was gibt es bei der Verwendung von torffreien Blumenerden zu beachten um weiterhin erfolgreich zu Gärtnern? Auf dem diesjährigen Januarseminar werden diese - und weitere Fragen mit insgesamt drei Vorträgen behandelt.

Auch für Teilnehmende der Gartenpflegefortbildung!



#### Wolfgang Ahlmer

Moormanager, Regierung der Oberpfalz

#### Lukas Klement

Fachberatung für Gartenkultur und Landespflege

#### Dr. Dieter Lohr

Institut für Pflanzenernährung,  
Hochschule Weihenstephan-Triesdorf

Sa 25.01.2025

09:00 Uhr

Hemau

Kostenfrei, Keine Anmeldung erforderlich

Ort: Beratzhausener-Str. 9, 93155 Hemau  
Gasthaus Ferst-Bruckmeier



# Seminar-Reihe

## Anlage, Gestaltung und Pflege von Hausgärten



Gartengestaltung Foto: Stephanie Fleiner

Wollen Sie Ihren Garten neu anlegen, verändern oder mehr über dessen Pflege erfahren? Dann laden wir Sie zur Seminarreihe „Anlage, Gestaltung und Pflege von Hausgärten“ mit folgenden Themen ein:

### Teil 1

#### Wie soll mein Garten aussehen?

Grundlagen der Planung und Gartengestaltung mit Wegen, Plätzen, Fassadenbegrünung u.v.m.



#### Vortrag von Christine Gietl,

Fachberatung für Gartenkultur und Landespflege

Do 06.02.2025

18:30 - 20:00 Uhr

online

Kostenfrei, Anmeldung: [gruene.stunde@lra-regensburg.de](mailto:gruene.stunde@lra-regensburg.de)

Die Vorträge finden online statt, die Teilnahme ist kostenlos. Eine Anmeldung zu den einzelnen Vorträgen ist zwingend erforderlich. Bitte teilen Sie uns mit, ob Sie an der gesamten Seminarreihe oder nur an einem Einzeltermin teilnehmen möchten.

### Fragen zur Veranstaltungsreihe beantworten:

**Christine Gietl**, , Tel.: 0941 4009-619

**Stefanie Grünauer**, Tel.: 0941 4009-792

**Fachberatung für Gartenkultur und Landespflege**

## Seminar-Reihe

### Anlage, Gestaltung und Pflege von Hausgärten



Gartengestaltung Foto: Stephanie Fleiner

Wollen Sie Ihren Garten neu anlegen, verändern oder mehr über dessen Pflege erfahren? Dann laden wir Sie zur Seminarreihe „Anlage, Gestaltung und Pflege von Hausgärten“ mit folgenden Themen ein:

#### Teil 2 Pflanzenvielfalt im Garten

Hinweise zur Bodenpflege und Düngung im Garten.



Vortrag von **Stefanie Grünauer**,  
Fachberatung für Gartenkultur und Landespflege

Do 13.02.2025

18:30 - 20:00 Uhr

online

Kostenfrei, Anmeldung: [gruene.stunde@lra-regensburg.de](mailto:gruene.stunde@lra-regensburg.de)

Die Vorträge finden online statt, die Teilnahme ist kostenlos. Eine Anmeldung zu den einzelnen Vorträgen ist zwingend erforderlich. Bitte teilen Sie uns mit, ob Sie an der gesamten Seminarreihe oder nur an einem Einzeltermin teilnehmen möchten.

**Fragen zur Veranstaltungsreihe beantworten:**  
**Christine Gietl, Tel.: 0941 4009-619**  
**Stefanie Grünauer, Tel.: 0941 4009-792**  
Fachberatung für Gartenkultur und Landespflege

## Seminar-Reihe

### Anlage, Gestaltung und Pflege von Hausgärten



Gartengestaltung Foto: Stephanie Fleiner

Wollen Sie Ihren Garten neu anlegen, verändern oder mehr über dessen Pflege erfahren? Dann laden wir Sie zur Seminarreihe „Anlage, Gestaltung und Pflege von Hausgärten“ mit folgenden Themen ein:

#### Teil 3 Lebendiger Boden – Grundlage des Gartens

Hinweise zur Verwendung von Bäumen, Sträuchern und Stauden zur ansprechenden und naturnahen Gartengestaltung.



Vortrag von **Josef Sedlmeier**  
Fachberatung für Gartenkultur und Landespflege

Do 20.02.2025

18:30 - 20:00 Uhr

online

Kostenfrei, Anmeldung: [gruene.stunde@lra-regensburg.de](mailto:gruene.stunde@lra-regensburg.de)

Die Vorträge finden online statt, die Teilnahme ist kostenlos. Eine Anmeldung zu den einzelnen Vorträgen ist zwingend erforderlich. Bitte teilen Sie uns mit, ob Sie an der gesamten Seminarreihe oder nur an einem Einzeltermin teilnehmen möchten.

**Fragen zur Veranstaltungsreihe beantworten:**  
**Christine Gietl, Tel.: 0941 4009-619**  
**Stefanie Grünauer, Tel.: 0941 4009-792**  
Fachberatung für Gartenkultur und Landespflege

JAN

FEB

MÄR

APR

MAI

JUN

JUL

AUG

SEP

OKT

NOV

DEZ

# In der Wurzel liegt die Kraft

## Obstkundliches Seminar



Illustration: Adobe Stock

### Klimawandel und FruBaM

Wie der Klimawandel die Bedingungen für den Obstbau verändert: Die neue FruchtBaumMatrix FruBaM – passende Sorten an richtige Standorte. Unsere starke Klimaveränderung hat erhebliche Auswirkungen auf die Sortenwahl. Zur besseren Bewertung von Standorten und zur Auswahl von Sorten für den Streuobstanbau wurde die FruchtBaumMatrix FruBaM erstellt, die vorgestellt werden soll.

Thomas Weltner, Projekt „Sortenempfehlungen Streuobst im Klimawandel“ am Institut für Stadtgrün und Landschaftsbau / Bayerische Landesanstalt für Weinbau und Gartenbau

### Von der Wurzel her denken

Mögliche Ansätze für die Streuobstbäume der Zukunft  
Untersuchungen an Methusalem Bäumen / Überlegungen zu wurzelechten Bäumen / Möglichkeiten der Produktion alternativer Unterlagen / Streuobstwiese der Zukunft: Alternative Baumarten und Anbausysteme

Christoph Schulz, Mitgründer Arbeitsgruppe Unterlagen / Wurzelechte Obstbäume des Pomologenverein

### Die Anzucht autochtoner Sämlingsbäume

Erfahrungsbericht eines Praktikers.

Dr. Günter Gilch, Arzt und Landwirt mit Streuobstkultur

### SUPERHOCHSTÄMME

Geeignete Unterlagen & Direktsaat für zukunftstaugliche Hochstamm-Produktions-Systeme.

Moderne „Streuobstwiesen“ sind maschinen-tauglich. Die Ober- und Unternutzung muss gleichermaßen mechanisiert möglich sein. Der Praxis in der Umsetzung dieser neuen Hochstamm-Produktions-Systeme widmet sich das EIP-AGRI-Projekt SUPERHOCHSTÄMME aus Österreich. Darin spielen geeignete Sämlings-Unterlagen und die Technik der Direktsaat eine zentrale Rolle.

Mag. Alois Wilfling, OIKOS- Institut für angewandte Ökologie und Grundlagenforschung

Seminar richtet sich an Mitglieder der Obst- und Gartenbauvereine – und solche, die es werden wollen, Gartenpfleger in Ausbildung, Baumwarte und Zertifizierte Obstbaumpfleger sowie obstkundlich Interessierte und angehende Pomologen.



#### Ganztägiges Seminar

In Zusammenarbeit mit dem  
Pomologen-Verein Regensburg

Sa 22.02.2025	09:00 - 16:00 Uhr	Oberpfraundorf	20€*
---------------	-------------------	----------------	------

Anmeldung: [info@kv-gartenbauvereine-regensburg.de](mailto:info@kv-gartenbauvereine-regensburg.de)

Ort: Landgasthof Schnaus, Dorfstraße 42, 93176 Oberpfraundorf

\* Kosten: 20,- € zzgl. Mittagessen,  
die Teilnahmegebühr wird vor Ort eingesammelt.

**Kreisverband Regensburg  
für Gartenkultur und Landespflege**  
[info@kv-gartenbauvereine-regensburg.de](mailto:info@kv-gartenbauvereine-regensburg.de)  
Telefon: 0941/4009-370, -550

# Seminar-Reihe

## Anlage, Gestaltung und Pflege von Hausgärten



Gartengestaltung Foto: Adobe Stock

Wollen Sie Ihren Garten neu anlegen, verändern oder mehr über dessen Pflege erfahren? Dann laden wir Sie zur Seminarreihe „Anlage, Gestaltung und Pflege von Hausgärten“ mit folgenden Themen ein:

### Teil 4

#### Gesundes und Leckeres aus dem eigenen Garten

Gemüse, Kräuter und Obst erfolgreich anbauen und pflegen.



Vortrag von **Lukas Klement**,  
Fachberatung für Gartenkultur und Landespflege

Do 27.02.2025

18:30 - 20:00 Uhr

online

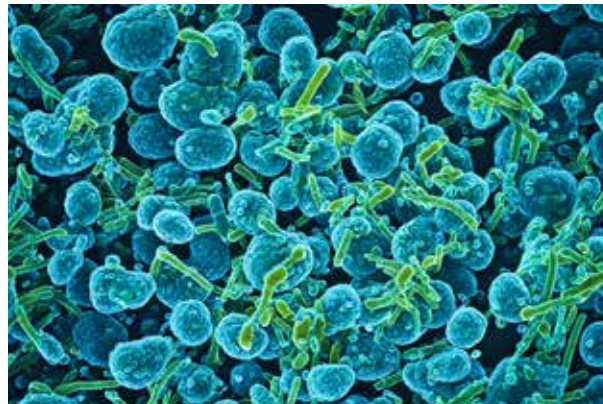
Kostenfrei, Anmeldung: [gruene.stunde@lra-regensburg.de](mailto:gruene.stunde@lra-regensburg.de)

Die Vorträge finden online statt, die Teilnahme ist kostenlos. Eine Anmeldung zu den einzelnen Vorträgen ist zwingend erforderlich. Bitte teilen Sie uns mit, ob Sie an der gesamten Seminarreihe oder nur an einem Einzeltermin teilnehmen möchten.

**Fragen zur Veranstaltungsreihe beantworten:**  
**Christine Gietl, Tel.: 0941 4009-619**  
**Stefanie Grünauer, Tel.: 0941 4009-792**  
Fachberatung für Gartenkultur und Landespflege

# Effektive Mikroorganismen

## EM´s und ihr Einsatz



Mikroorganismen Foto: Adobe Stock

### Im Garten, im Haushalt und für die Gesundheit

Es ist wirklich faszinierend, wie sich die Forschung zu effektiven Mikroorganismen seit ihrer Entdeckung in Japan weiterentwickelt hat! EM´s haben sich als äußerst nützlich erwiesen, um das Bodenleben zu verbessern und das Kompostieren effizienter zu gestalten. Auch die Förderung der Pflanzengesundheit ist ein großer Vorteil, den viele Anwender zu schätzen wissen. Darüber hinaus ist es beeindruckend, dass diese Produkte auch im Haushalt eingesetzt werden können, um chemische Reinigungsmittel einzusparen und somit die Umwelt zu schonen. Das ist ein wichtiger Schritt in Richtung nachhaltigerer Lebensweisen.



Vortrag von **Hannelore Reindl**,  
Krankenschwester und Heilpraktikerin

Do 13.03.2025

19:00 Uhr

Regensburg

Kostenfrei. Anmeldung nicht erforderlich.

Termin: Donnerstag, 13. März 2025, 19:00 Uhr  
Ort: Schulungsraum des Gartenamtes, Weinweg 8  
Gemeinschaftsveranstaltung mit der Stadt Regensburg  
Kurs 9 des Stadtgartenamtes

**STADT**  
**REGENSBURG**



[WWW.OGV-KREISVERBAND-REGENSBURG.DE](http://WWW.OGV-KREISVERBAND-REGENSBURG.DE)



# Schnittkurse

## Frühjahrsschnittkurs an Obstgehölzen



Foto: Adobe Stock

Kaum ein anderes Thema beherrscht den Obstbau so wie die Frage nach dem fachgerechten Schnitt. An einem Vormittag erhalten Sie die wichtigsten theoretischen und praktischen Grundkenntnisse.

Die Veranstaltungsorte für die Kurse werden bei Anmeldung bekannt gegeben.

### Schnittkurse bei folgenden Obst- und Gartenbauvereinen

- OGV Steinsberg
- OGV Burgweinting
- OGV Duggendorf
- OGV Lappersdorf
- OGV Pettenreuth-Hauzendorf
- OGV Alteglofsheim



[www.ogv-kreisverband.de](http://www.ogv-kreisverband.de)  
[info@kv-gartenbauvereine-regensburg.de](mailto:info@kv-gartenbauvereine-regensburg.de)  
 Telefon: 0941-4009-550



**Schnittkurs mit Josef Sedlmeier,**  
 Fachberatung für Gartenkultur und Landespflege

Sa 08.03.2025	09:00 - 12:00 Uhr	OGV Steinsberg
---------------	-------------------	----------------

Anmeldung: Patrick Heyde, pheyde3@gmail.com



**Schnittkurs mit Stefanie Grünauer,**  
 Fachberatung für Gartenkultur und Landespflege

Sa 08.03.2025	09:00 - 12:00 Uhr	OGV Burgweinting
---------------	-------------------	------------------

Anmeldung: Gerold Neumaier, gerold@cmb-neumaier.de



**Schnittkurs mit Josef Sedlmeier,**  
 Fachberatung für Gartenkultur und Landespflege

Sa 15.03.2025	09:00 - 12:00 Uhr	OGV Duggendorf
---------------	-------------------	----------------

Anmeldung: Lilia Auerböck, info@ogv-duggendorf.com



**Schnittkurs mit Lukas Klement,**  
 Fachberatung für Gartenkultur und Landespflege

Sa 15.03.2025	09:00 - 12:00 Uhr	OGV Lappersdorf
---------------	-------------------	-----------------

Anmeldung: Petra Hilbrandt, info@apisvivendi.de



**Schnittkurs mit Stefanie Grünauer,**  
 Fachberatung für Gartenkultur und Landespflege

Sa 22.03.2025	09:00 - 12:00 Uhr	OGV Pettenreuth-Hauzendorf
---------------	-------------------	----------------------------

Brigit Lanzl / lanzl.birgit@gmx.de



**Schnittkurs mit Lukas Klement,**  
 Fachberatung für Gartenkultur und Landespflege

Sa 29.03.2025	09:00 - 12:00 Uhr	OGV Alteglofsheim
---------------	-------------------	-------------------

Anmeldung: Catrin Plattner, vorstand@ogv-alteglofsheim.de

JAN

FEB

MÄR

APR

MAI

JUN

JUL

AUG

SEP

OKT

NOV

DEZ

## Rosenschnittkurse



Schnitttechnik Foto: Adobe Stock

Wenn die Forsythien blühen, ist es Zeit für den Rosenschnitt, denn die „Königin der Blumen“ ist bis heute ganz schön anspruchsvoll. Ohne regelmäßigen Schnitt könnte sie schnell ziemlich alt aussehen: Ihre wilden Vorfahren waren nämlich auf Lichtungen und an Waldrändern dem ständigen Verbiss durch Wild ausgesetzt, der sie auf natürliche Weise verjüngte. In diesem Kurs lernen Sie, die Vitalität Ihrer Rose dauerhaft zu erhalten.



**Rosen-Schnittkurs** mit **Stefanie Grünauer**,  
Fachberatung für Gartenkultur und Landespflege

Sa 29.03.2025 09:00 - 12:00 Uhr OGV Wenzenbach

Anmeldung: Ute Winter, ogv-wenzenbach@gmx.de



**Rosen-Schnittkurs** mit **Stefanie Grünauer**,  
Fachberatung für Gartenkultur und Landespflege

Sa 05.04.2025 09:00 - 12:00 Uhr OGV Klingen

Anmeldung: Monika Kellner, 09491/1249

## Veredelungskurs



Veredelung Foto: Adobe Stock

Das Veredeln von Obstgehölzen ist eine uralte gärtnerische Technik. Je nach Jahreszeit gibt es unterschiedliche Verfahren. Im Spätwinter werden Edelreiser auf eine sogenannte Unterlage gesetzt. Die Technik dafür heißt Kopulation. Im Sommer wird eine andere Veredelungstechnik angewendet: die Okulation. Dabei wird eine ruhende Knospe der gewünschten Obstsorte unter die Rinde eines Baums eingesetzt.

Bitte Veredelungsmesser und Baumschere mitbringen. Der Veranstaltungsort für den Kurs wird bei Anmeldung bekannt gegeben.



**Veredelungskurs** mit **Josef Sedlmeier**  
Fachberatung für Gartenkultur und Landespflege

Sa 22.03.2025 09:00 - 12:00 Uhr OGV Laaber

Anmeldung: Christian Glas, christianglas@yahoo.de

JAN

FEB

MÄR

APR

MAI

JUN

JUL

AUG

SEP

OKT

NOV

DEZ

# Mach mit!

## Birnschönheiten

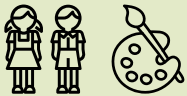


Gartengestaltung Foto: Adobe Stock

### Entdecke die Birnschönheiten Deines Landkreises

Wusstest Du, dass Birnenbäume früher häufig als Wegmarken genutzt wurden? Diese und viele weitere spannende Infos über Birnbäume werden wir bei einem kleinen Spaziergang zu einem Birnbaum mit Geschichte erfahren. Anschließend ist Eure Kreativität gefragt: Gemeinsam mit einer Künstlerin basteln wir ein thematisch passendes Kunstwerk. Unter dem Motto Mach mit! Entdecke Deinen Landkreis finden verschiedene Projekte im Landkreis Regensburg statt. Das Ziel der Projekte ist, die vielseitigen Angebote der besonderen Orte und schönen Natur des Landkreises Regensburg für Groß und Klein erlebbar zu machen.

Nur für Kinder, die Mitglieder in einem Obst- und Gartenbauverein sind.



**Kinderprogramm**  
Mach mit!

Sa 05.04.2025 | 09:30 - 13:30 Uhr | Eilsbrunn

Kostenfrei, Anmeldung: [machmit@lra-regensburg.de](mailto:machmit@lra-regensburg.de)

Für 25 Kinder zwischen 6 und 11 Jahren, die Mitglieder in einem Obst- und Gartenbauverein sind; Treffpunkt: wird bei Anmeldung bekannt gegeben; bitte an wetterfeste Kleidung und ausreichend Verpflegung denken.



**Fragen zur Veranstaltung beantworten:**  
[stephanie.fleiner@kv-gartenbauvereine-regensburg.de](mailto:stephanie.fleiner@kv-gartenbauvereine-regensburg.de)  
Telefon: 0941 4009-370  
[theresa.eberlein@lra-regensburg.de](mailto:theresa.eberlein@lra-regensburg.de) Tel: 0941 4009-357

# Birnschönheiten

## Spuren & Strukturen unserer Landschaft



Foto: Adobe Stock

### Mach mit!

Du fotografierst gerne in der Natur und möchtest andere an Deinen Fotos teilhaben lassen? Du bist naturverbunden und willst einen Beitrag zum Erhalt wichtiger Kleinbiotope leisten? Du findest Birnbäume einfach nur großartig? Oder trifft vielleicht alles auf Dich zu? Ganz gleich aus welchem Grund, wir freuen uns über jeden Beitrag zum Fotowettbewerb und natürlich ganz besonders über jeden gemeldeten Birnbaum!

Der Wert von alten Birnbäumen geht weit über die Verwendung der schmackhaften Früchte hinaus. Mit einer hohen Lebenserwartung von bis zu 400 Jahren und ihrem schlanken, majestätischen Wuchs sind alte Birnbäume unverwechselbare Marker in unserer Kulturlandschaft und -geschichte. Nicht zuletzt sind besonders die Altbäume als wichtiger Lebensraum für zahlreiche Insekten, Vögel und Kleinsäuger besonders wertvoll und schützenswert. Mit dem Projekt „Birnschönheiten - Spuren & Strukturen unserer Landschaft“ werden alte Birnbäume erstmals erfasst, kartiert und die Daten der Öffentlichkeit zugänglich gemacht.

MACH MIT!



AM FOTOWETTBEWERB TEILNEHMEN



# Blütenmeere und Bachgrün

Natur im Frühling



Kreisverband\_Bund\_Naturschutz

## Naturerlebniswanderung:

Die Natur im Frühling erweckt unsere Sinne und erfreut unser Gemüt. Auf der Wanderung erwarten uns viele Eindrücke des Aufbruchs: frühblühende Pflanzen wie Leberblümchen und Lerchensporn, balzende Vögel, aufbrechende Knospen oder farbenfrohe Schmetterlinge. Dazu gibt es fachkundige Informationen als geistige und eine Fantasiereise als sinnliche „Nahrung“.



**Erlebniswanderung mit Wolfgang Kratzer**  
Biologe und zertifizierter Naturführer

Sa 12.04.2025	13:30 - 17:00 Uhr	Kallmünz	20 €
---------------	-------------------	----------	------

Anmeldung erforderlich per Telefon oder E-Mail.

Treffpunkt: Feuerwehr Parkplatz in Rohrbach bei Kallmünz

Treffpunkt für Fahrgemeinschaften: 13:00 Uhr.

\* Kosten: 20,- € werden vor Ort eingesammelt



**Anmeldung erbeten:**  
**Wolfgang Kratzer**  
kratzer-fuehrungen@t-online.de  
www.kratzer-fuehrungen.com

# Gewürze für die Reichen...

Kräuter für das Volk



Foto: Ernestine Kastenmeier

## Kräuterwanderung auf der Burgruine Donaustauf

Auf einem Spaziergang durch die Burgruine Donaustauf entdecken wir eine Vielzahl an Kräutern, die wahre grüne Frühlingschätze für die Küche sind. Bereits vor Jahrhunderten verfeinerten die Reichen ihre Speisen mit Gewürzen aus fernen Ländern und bezahlten dafür „gepfefferte Preise“ Für die einfachen Leute gab es lediglich Senfbrühe, das Ketchup des Mittelalters: „Jemand gab seinen Senf dazu“.



**Wanderung mit Ernestine Kastenmeier,**  
Kräuter- und Burgenführerin

Do 24.04.2025	18:00 - 19:30 Uhr	Donaustauf	6 €*
---------------	-------------------	------------	------

Keine Anmeldung erforderlich

Treffpunkt: Pavillon am Burgaufgang, Donaustauf, Burgstraße

\* Gebühr wird vor Ort eingesammelt, Kinder frei.

Hunde an der Leine dürfen mitgeführt werden. Bitte denken Sie an geeignete Kleidung und festes Schuhwerk. Für Familien geeignet.

**Ernestine Kastenmeier**  
info@rund-um-donaustauf.de  
Telefon 0171/8198242



## „Sag mir, wo die Blumen sind...!“ Wildkräuterentdeckungen im Nibelungenareal



H.J. Hauser weiß, wo die Blumen sind. Foto: Stephanie Fleiner

### Botanisch-kulturgeschichtlicher Stadtteilspaziergang

Die letzten Soldaten verließen 2007 das 35 ha große Nibelungen-Areal unweit des Hochschulgeländes. Seitdem ist viel dort passiert! Während die einen von innovativer Konversionsfläche für die Stadtentwicklung sprechen, sind die anderen vom pittoresken Umfeld des ehemaligen Kasernenareals angetan. Doch die Überraschung schlechthin sind, zwischen den Werken zeitgenössischer Architektur, unglaubliche, ja ungewöhnliche Pflanzenschätze! Wir entdecken und bestimmen zwischen Databases, Techcampus, Rubina-Haus und den Casinoresten eine faszinierende Fülle an wilden und heilsamen Kräutern und Bäumen.



**Führung mit Hansjörg Hauser,**  
Dipl.-Ing.agr.(FH), Kräuterpädagoge, kulttour-Führer

Di 29.04.2025    17:00 - ca. 19:00 Uhr    Regensburg

Anmeldung: [info@kv-gartenbauvereine-regensburg.de](mailto:info@kv-gartenbauvereine-regensburg.de)

Treffpunkt: Eingang Techbase-Gebäude, Galgenbergstraße Ecke Franz-Mayer-Strasse Max. 25 TN. Der Stadtteilspaziergang findet bei jedem Wetter statt! Bitte denken Sie an wettergerechte Kleidung und Schuhwerk!



[www.ogv-kreisverband.de](http://www.ogv-kreisverband.de)  
[info@kv-gartenbauvereine-regensburg.de](mailto:info@kv-gartenbauvereine-regensburg.de)  
Telefon: 0941-4009-550

## Bedrohte Haustierrassen in der Landschaftspflege



Neuglerige Kälber Foto: Graml

### Rotviehhof am Jurasteig

Lernen Sie mit uns drei bedrohte, alte Haustierrassen kennen, die wir während der Vegetationszeit von April bis Oktober überwiegend in der Landschaftspflege schützens- und erhaltenswerter Flächen einsetzen. Hierbei entstehen hochwertige, ökologische Lebensmittel. Wir starten in Rohrbach, gehen auf den Meilerberg, am Juradistel Landschaftskino vorbei, zu den Tieren.



**Führung von Johann u. Beate Graml**  
Rotviehhof am Jurasteig

So 04.05.2025	14:00 - ca. 15:30 Uhr	Kallmünz	5 €*
---------------	-----------------------	----------	------

Anmeldung erforderlich per Telefon oder E-Mail

Treffpunkt: Rotviehhof am Jurasteig, Hohenfelder Str.1, Kallmünz-OT Rohrbach

\* Kosten: Erwachsene 5 €, Kinder frei, wird vor Ort eingesammelt. Bitte denken Sie an geeignete Kleidung und festes Schuhwerk.

**Anmeldung mit Telefonnummer erbeten:**  
Johann u. Beate Graml  
[info@rotviehhof-am-jurasteig.de](mailto:info@rotviehhof-am-jurasteig.de)  
Telefon 09473 1232



# Streuobstwiesen in Donaustauf

## Radtour



Schafbeweidung in der Streuobstwiese Foto: Hartmut Schmid

Mit dem Fahrrad radeln wir durch Donaustauf und suchen nach den Resten der ehemals flächendeckend vorhandenen Streuobstwiesen. Vieles ist schon unter Bebauung oder im Wald verschwunden, einige Obstwiesen werden nicht mehr gepflegt und drohen mit dem Absterben der alten Obstbäume zu verschwinden. Der Obstimport aus intensiv genutzten Obstplantagen im In- und Ausland führte zum Verfall der ehemals wichtigen Obstbaumkultur. Damit verschwinden auch viele Tier- und Pflanzenarten aus unserer Landschaft.



**Radtour mit Hartmut Schmid,**  
Gebietsbetreuer beim Landschaftsplegeverband

Do 09.05.2025 | 17:00 - 19:00 Uhr

Kostenfrei, Keine Anmeldung erforderlich

Treffpunkt: Parkplatz am westlichen Ende des Fürstengartens am Maibaum, Nähe Maxstraße 2, Donaustauf  
Wir radeln auf asphaltierten Straßen und Schotterwegen mit leichter Steigung.

# Wir gehen auf Krautschau

## Kräuterspaziergang



Gartengestaltung Foto: Aufkrautschau

**Die Streuobstwiese des OGV Eilsbrunn und der Alpine Steig**  
Streuobstwiesen gehören aufgrund ihrer Strukturvielfalt zu unseren wertvollsten Lebensräumen für Tiere und Pflanzen. Auf den artenreichen Streuobstwiesen lernen wir, Wildkräuter zu bestimmen. Ergänzend zur Streuobstwiese gehen wir auch auf Krautschau zu den Magerrasenflächen des Alpenen Steigs um Eilsbrunn. Das Seminar gibt Anregungen für Spiele und Methoden für die naturpädagogische Arbeit mit Kindern und Jugendlichen in den Obst- und Gartenbauvereinen sowie Ideen für den Wettbewerb „Streuobst - bunt und lebendig“

Nur für OGV Kinder- und Jugendgruppenleiter\*Innen



**Spaziergang mit Ute Meindl-Kett,**  
Kräuterpädagogin

Do 10.05.2025 | 10:00 - 15:30 Uhr | Eilsbrunn

Anmeldung: [info@kv-gartenbauvereine-regensburg.de](mailto:info@kv-gartenbauvereine-regensburg.de)

Teilnahmen nur für Kinder- und Jugendgruppenleiter der OGV Kindergruppen Treffpunkt und genauer Ablauf wird bei Anmeldung bekannt gegeben; Bitte Wettergerechte Kleidung und festes Schuhwerk, Trinkflasche, Sitzunterlage, Zeckenschutz und Schreibzeug mitbringen.

[www.ogv-kreisverband.de](http://www.ogv-kreisverband.de)  
[info@kv-gartenbauvereine-regensburg.de](mailto:info@kv-gartenbauvereine-regensburg.de)  
Telefon: 0941-4009-550



## Tier- und Pflanzenwelt Radtour



Auwald an der Donau, Foto: Hartmut Schmid

### Entlang der Donau

Im Stadtgebiet von Regensburg ist die Donau aufgestaut, eingengt, befestigt oder intensiv als Erholungsraum genutzt. Für die Natur bleibt nur wenig Raum. Die gemütliche Radtour führt aus der Stadt in Richtung Donaustauf. Wie beschäftigen uns mit der Tier- und Pflanzenwelt in den Altwässern, Wiesen, Feldern und Gehölzbeständen in der Donauaue.



**Radtour mit Hartmut Schmid**  
Gebietsbetreuer beim Landschaftspflegeverband

Do 15.05.2025	18:00 - ca. 20:00 Uhr	Regensburg
---------------	-----------------------	------------

Kostenfrei. Keine Anmeldung erforderlich.

Treffpunkt: Regensburg, Kreuzung Schwabelweiser Weg/Vilsstraße  
In Zusammenarbeit mit dem Gartenamt der Stadt Regensburg  
Kurs 18 des Stadtgartenamtes



WWW.OGV-KREISVERBAND-REGENSBURG.DE

## Wildpflanzen für die Frühjahrskur Spaziergang



Bärlauch Foto: Sabine Reinhardt

Da zu dieser Jahreszeit jede Menge grünt und blüht, möchte ich Ihre Sinne dafür schärfen: Bei einem gemütlich-genusslichen Spaziergang studieren und probieren wir wildwachsende Pflanzen - ideal für die Frühjahrskur und als Ergänzung in der Küche.



**Spaziergang mit Sabine Reinhardt,**  
Gärtnerin und Biologin

Do 17.05.2025	10:00 - 12:00 Uhr	Piesenkofen	13 € *
---------------	-------------------	-------------	--------

Anmeldung: [info@sabines-biologisch.de](mailto:info@sabines-biologisch.de)

Treffpunkt: Piesenkofen, Am Litzelbach, Ecke Adalbert-Stifter-Straße.  
\* Kosten: 13,- € werden vor Ort eingesammelt. Kinder kostenfrei.

Sabine Reinhardt  
[www.sabines-biologisch.de](http://www.sabines-biologisch.de)  
Telefon: 09401 913627



JAN  
FEB  
MÄR  
APR  
MAI  
JUN  
JUL  
AUG  
SEP  
OKT  
NOV  
DEZ

# Auf nach Hutberg

## Artenvielfalt im Naturschutzgebiet



Scharfbeweidung Magerrasen Foto: LPV

### Natur Exkursion per Rad und zu Fuß

Mit dem Rad ab Regensburg durch hügelige Kulturlandschaft und Wälder erreichen wir nach einigen Stopps an naturkundlich interessanten Stellen das Naturschutzgebiet Hutberg. Bei einem Rundgang mit fachkundigen Informationen erschließt sich uns die Vielfalt der Trockenrasen und steinernen Juranatur mit entsprechenden Flora und Fauna. Bei einer Fantasiereise können wir das Erlebte nochmal an uns vorüberziehen lassen. Etwas Kondition erforderlich, Brotzeit mitnehmen, insgesamt ca. 60 km Radstrecke, danach noch Einkehr möglich. Rückkehr ca. 17:00 Uhr.



Exkursion mit **Wolfgang Kratzer**  
Biologe und zertifizierter Naturführer

So 18.05.2025	9:30 Uhr ganztägig	Regensburg	25 € *
---------------	--------------------	------------	--------

Anmeldung erforderlich per Telefon oder E-Mail.

Treffpunkt: ab Sitzbank auf Regen-Radweg in Höhe Hauner Garten-center Regensburg. \* Die Gebühr von 25 € wird vor Ort eingesammelt.



Anmeldung erbeten:  
**Wolfgang Kratzer**  
kratzer-fuehrungen@t-online.de  
www.kratzer-fuehrungen.com

# Nepal-Himalaya Tempel

## Führung



Morgenstimmung Foto: Stephanie Fleiner

In den letzten Jahren entstand um den Nepal-Himalaya Pavillon ein ausgedehnter Schau- und Sichtungsgarten. Dieser beherbergt inzwischen mehr als 6200 verschiedene Pflanzenarten und ist damit wohl schon einer der artenreichsten öffentlichen Gärten in Deutschland. In dieser Garten-Führung bekommen Sie Einblicke in die artenreiche, nach Lebensbereichen der Pflanzen gestaltete Parkanlage. Dabei erfahren Sie vom Obergärtner Interessantes und Kurioses über die Pflanzenwelt. Zudem berichtet er auch über die Entstehung des Pavillons und Parks.



### Führung

Parkgärtner Nepal-Himalaya Tempel

Mo 26.05.2025	16:00 - 17:30 Uhr	Wiesent	15 € *
---------------	-------------------	---------	--------

Anmeldung: [info@kv-gartenbauvereine-regensburg.de](mailto:info@kv-gartenbauvereine-regensburg.de)

Ort: Nepal Himalaya Park Stiftung, Martiniplatte 1, 93109 Wiesent  
Treffpunkt: Haupteingang Festes Schuhwerk, Sonnen- / Regenschutz, die Führung findet bei jedem Wetter statt.

\* Kosten: 15,- € werden vor Ort eingesammelt.

\* Nur für OGV-Mitglieder

Kreisverband Regensburg  
für Gartenkultur und Landespflege  
[info@kv-gartenbauvereine-regensburg.de](mailto:info@kv-gartenbauvereine-regensburg.de)  
Telefon 0941 4009-550.





# Lebendiges Grün



Lebendiges Grün Foto: Adobe Stock

## Wie wir Natur in unsere Gärten und Grünanlagen holen

Naturnahe Gärten mit heimischen Pflanzen sind die Voraussetzung zur Förderung von Biodiversität. Sie tragen effektiv zum Artenschutz von Pflanzen und Tieren bei und bringen uns die Natur zurück vor die Haustür. Der Regensburger Dr. Reinhard Witt, naturnaher Grünplaner, vielfacher Buchautor, Gründer und Präsident des bundesweit aktiven Naturgarten e.V., zeigt wie das geht.



Vortrag von **Dr. Reinhard Witt**  
Naturgarten e.V.

Mo 02.06.2025

18:00 Uhr

Regensburg

Kostenfrei. Anmeldung: [info@kv-gartenbauvereine-regensburg.de](mailto:info@kv-gartenbauvereine-regensburg.de)

Ort: Schulungsraum des Gartenamtes, Weinweg 8  
Gemeinschaftsveranstaltung mit der Stadt Regensburg  
Kurs 22 des Stadtgartenamtes



[www.dgvr-kreisverband-regensburg.de](http://www.dgvr-kreisverband-regensburg.de)

# Gartenpflegefortbildung

## Ziele

Mit dem wachsenden Natur- und Umweltbewusstsein steigen die Ansprüche an die Beratung im Freizeitgartenbau.

Die Gartenpflegerinnen und Gartenpfleger sind daher eine wertvolle Ergänzung der Fachberatung, da sie als kompetente Multiplikatoren in den Vereinen wirken. Für die Vereinsmitglieder sind sie erste Anlaufstelle bei Fragen rund um den Hausgarten.

Sie tragen ihr erlangtes Wissen auch in ihre Gemeinden und unterstützen somit „grüne Ideen“ vor Ort und unmittelbar.

## Ablauf

Die Fortbildung auf Kreisebene geht über einen Zeitraum von drei Jahren. In jedem Jahr werden drei bis fünf Fortbildungsmodulare angeboten. Die Themen umfassen die Bereiche Botanik, ökologische Zusammenhänge, Obstbau und -verwertung sowie Veredelung, Gehölzschnitt, Pflanzenkunde und Pflanzenverwendung, sowie Wegebau. Fachvorträge und Informationsfahrten ergänzen die Fortbildung. Nach dem Besuch von zehn Modulen wird der Titel Gartenpflegerin bzw. Gartenpfleger verliehen. Außerdem erhalten die Teilnehmenden damit die Berechtigung, die höhere Fortbildungsstufe auf Bezirks- und Landesebene anzutreten.

## Anmeldung

Bei Interesse, wenden Sie sich an die Vorsitzende oder den Vorsitzenden Ihres Obst- und Gartenbauvereins, oder direkt an die Geschäftsstelle des Kreisverbands. Der Einstieg in die Gartenpflegefortbildung ist jederzeit möglich.



Foto: Adobe Stock

JAN

FEB

MÄR

APR

MAI

JUN

JUL

AUG

SEP

OKT

NOV

DEZ

## Vorausfahrt zur Landesgartenschau „Sagenhaft viel erleben“ in Furth im Wald



Foto: Landesgartenschau Furth im Wald / Presse

### Auf zur Drachenstadt im Naturpark Oberer Bayerischer Wald

Vom Chamb flankiert und der Kalten Pastritz durchwunden, ist Wasser ein prägendes Element im Stadtbild von Furth im Wald. Beide Flüsse wurden ökologisch aufgewertet und punktuell renaturiert. Der Bereich entlang der Kalten Pastritz wird umfassend neugestaltet und weitere wichtige innerstädtische Flächen werden deutlich verbessert. Und im Süden der Stadt erhält die Chamb-Aue langfristig mehr Qualität, da eine bislang unzugängliche Industriebrache zur Grünfläche umgestaltet wird...



**Informationsfahrt** für die **Aktiven**  
in den Obst- und Gartenbauvereinen

Sa 07.06.2025

ganztägig

Furth im Wald

Anmeldung: [info@kv-gartenbauvereine-regensburg.de](mailto:info@kv-gartenbauvereine-regensburg.de)

Um ihnen einen Überblick über das Gelände und die Angebote der Landesgartenschau zu verschaffen, ist diese Fahrt in erster Linie für die Vereinsvorsitzenden und engagierten Mitglieder der OGV gedacht.

### Wir vor Ort auf der Landesgartenschau

**02.06.-08.06. / Grenzenlos Rosen**

Kreisfachberatung Landkreis Regensburg

**17.08.-23.08. / Grenzenlos schön**

Kreisfachberatung Oberpfalz

**31.08.-02.09. Grenzenlose Vielfalt / Birnenschönheiten**

Kreisfachberatung & Regierung der Oberpfalz

## Sommertreffen im Kreislehrgarten



Kreislehrgarten Fot: Stephanie Fleiner

Kommen Sie mit Ihrer ganzen Familie und Freunden  
zu unserem gemütlichen Nachmittag.

Immer wieder wurden neue Ecken gestaltet und saniert, so dass der Garten im Wandel der Zeit nie an Attraktivität und Inspiration für die Besucher verliert. Alle Bereiche haben sich gut entwickelt und zeigen sich in ihrer ganzen Pracht. Der fertiggestellte Senkgarten mit Trockenmauern, neuen Beeten und Sitzplätzen kann bewundert werden. Wir danken dem Team vom OGV Regenstauf, das uns in gewohnter Weise mit Kaffee und Kuchen verwöhnt.



**Sommertreffen im Kreislehrgarten**  
OGV Regenstauf

So 15.06.2025

14:00 - 17:00 Uhr

Regenstauf

Kostenfrei. Keine Anmeldung erforderlich.

Ort: Albert-Plagemann-Kreislehrgarten, Böhmerwaldstraße gegenüber H.Nr. 20, 93128 Regenstauf. Parkmöglichkeiten: am Festplatz, zum Kreislehrgarten 2 Minuten Fußweg

**Kreisverband Regensburg**  
für Gartenkultur und Landespflege  
[info@kv-gartenbauvereine-regensburg.de](mailto:info@kv-gartenbauvereine-regensburg.de)  
Telefon 0941 4009-550.



# Gestaltungswettbewerb

## Der Garten als Biotoptrittstein

### Gärten machen glücklich und unsere Siedlungen grün

Gärten - Vorgärten - Hofräume,  
die grünen Paradiese in unseren Siedlungen

In den achtziger Jahren hatte der Blumenschmuckwettbewerb seinen Höhepunkt. Viele Mitglieder der Obst- und Gartenbauvereine ließen es sich nicht nehmen am Wettbewerb teilzunehmen, dennoch hatte der Nutzgarten zu dieser Zeit immer noch einen sehr hohen Stellenwert im Garten.

Dann kam die Zeit, in der der Garten erstmalig auch als Erholungsraum genutzt wurde und gestalterische Elemente in den Vordergrund rückten. Damals bewertete die Jury nicht nur die von der Straße ersichtliche Seite vor dem Haus, sondern auch den privaten Teil des Gartens, sozusagen hinter dem Haus. Es gab den Wettbewerb „Haus, Garten, Blumen“ und den Wettbewerb „Wohn- und Nutzgarten“.

Heute wissen wir, dass der Garten als Biotoptrittstein fungieren muss und die ökologische Bewirtschaftung wichtiger ist denn je. Der Wettbewerb unterstützt heute eine naturbezogene Gestaltung des Hausgartens mit vielen Möglichkeiten der Entfaltung für Insekten und Kleinlebewesen. Der Nutzgarten, mit einer Vielfalt an Obst- und Gemüsesorten, bleibt ein weiterer Aspekt.

Der Vorgarten als Bindeglied vom öffentlichen Raum zum Gebäude, das durch landschaftsbezogene Bauweise und angemessene Materialwahl auffällt, fließt entscheidend mit in die Bewertung ein. Ziel war und ist, die Schönheit unserer Dörfer positiv zu beeinflussen sowie die Landes- und Gartenkultur zu fördern. Gärten prägen durch ihre Gestaltung in Zusammenhang mit den Häusern und ihren Nebengebäuden unsere Siedlungen. Durch das Engagement der Gartennutzer wird das öffentliche Bild entscheidend beeinflusst.

Mehr Grün für ein besseres Stadtklima, mehr Biodiversität in Stadt und Dorf. Die Artenvielfalt in den Siedlungen zu erhalten, kann schon durch kleine, verschiedene Maßnahmen erreicht werden. Von einem artenreichem Straßenbegleitgrün, mehr Dach- und Fassadenbegrünung und der Anlage neuer Grünflächen profitiert auch die Bevölkerung, sofern die Nutzungsbedürfnisse der BürgerInnen mitgedacht werden. Es entstehen neue vernetzte Grünbereiche, die ein wichtiges Koexistieren von Kommune, Mensch und zahlreichen Tier- und Pflanzenarten ermöglichen. Gemeinsam dem Artenschwund entgegenwirken. Kommunen, Mitglieder der Obst- und Gartenbauvereine und die Fachberatung für Gartenkultur und Landespflege stehen hier in engem Kontakt. Werde auch Du ein Teil davon. Spreche uns an.



Foto: Stephanie Fleiner

**Kreisverband Regensburg  
für Gartenkultur und Landespflege**  
[info@kv-gartenbauvereine-regensburg.de](mailto:info@kv-gartenbauvereine-regensburg.de)  
Telefon: 0941 4009-550.



# Gestaltungswettbewerb Termine

Probewertung - Meldeschluss - Bewertungsfahrten - Abschlussfeier



## Probewertung

Treffpunkt: Sinzing / Viehhausen,  
Parkplatz Gasthaus Schwindl, Jurastraße 19

Do 24.06.2025

18:00 Uhr

OGV Viehhausen

Anmeldung: [info@kv-gartenbauvereine-regensburg.de](mailto:info@kv-gartenbauvereine-regensburg.de)



## Probewertung

Treffpunkt: Wiesent / Höllbachstraße 4

Do 26.06.2025

18:00 Uhr

OGV Wiesent

Anmeldung: [info@kv-gartenbauvereine-regensburg.de](mailto:info@kv-gartenbauvereine-regensburg.de)



## Probewertung

Treffpunkt: Griesau / Dorfstraße 22

Do 08.07.2025

18:00 Uhr

OGV Pfatter

Anmeldung: [info@kv-gartenbauvereine-regensburg.de](mailto:info@kv-gartenbauvereine-regensburg.de)

Wir werden in zwei Gärten mit Ihnen gemeinsam die Bewertungskriterien erörtern und vor Ort beispielhaft alle wesentlichen Punkte besprechen. Eine Präsentation für die Teilnehmer und Teilnehmerinnen nach der Begehung ist nicht vorgesehen.



## Meldeschluss zum Kreisentscheid

Mi 30.04.2026

Wir können keine Meldungen nach diesem Termin annehmen.



## Bewertungsfahrten zum Kreisentscheid des Gestaltungswettbewerbes.

23.06 - 26.06.2026

Die OGV Vorsitzenden werden gebeten, die Gartenbesitzer der gemeldeten Gärten über das Kommen der Bewertungskommission zu informieren.



## Abschlussfeier des Gartenjahres mit Prämierung der Sieger

Herbst 2026

(genauer Termin steht noch nicht fest)



Foto: Stephanie Fleiner

## Bezaubernde Blühwiesenvielfalt Naturerlebniswanderung

Landkärtchen, Foto W. Kratzer



Bezaubernde Blühwiesenvielfalt entlang des Höllbachs und auf Seitenwegen bei Wiesent.

Auf einem Rundweg erkunden wir die artenreiche Wiesenflora und Insektenwelt entlang von Bachläufen in abwechslungsreicher Vorwaldlandschaft. Mit Lupen ausgestattet entdecken wir viele kleine und große Naturwunder, besuchen dann noch ein geheimnisvolles Burgruinenengelände und schärfen unsere Sinne mit einer Naturmeditation. Am Ende lassen wir die Veranstaltung mit einer Fantasiereise ausklingen.



**Wanderung mit Wolfgang Kratzer**  
Biologe und zertifizierter Naturführer

Sa 21.06.2025	13:30 - ca. 17:00 Uhr	Wiesent	13 € *
---------------	-----------------------	---------	--------

Anmeldung erforderlich per Telefon oder E-Mail.

Treffpunkt: Wiesent, Parkplatz Höllbachtal hinterer Teil

\* Gebühr: 20 € Treffpunkt für Fahrgemeinschaften:  
12:50 Uhr Groß-Parkplatz Donauarena Regensburg



Anmeldung und Informationen  
Wolfgang Kratzer  
kratzer-fuehrungen@t-online.de  
www.kratzer-fuehrungen.com

## Sommerschnitt an Obstbäumen

Frisch gepflanzter Apfelbaum Foto: Sabine Reinhardt



Als Alternative zum bekannten Winter- oder Frühlingschnitt, erlangt der Sommerschnitt immer größere Beliebtheit. Zu dieser Schnittmaßnahme zählt auch der „Sommer“- oder „Johanni-Riss“ Was steckt dahinter und was sind die wesentlichen Unterschiede zum Frühlingschnitt? Nach einer kurzen theoretischen Einführung werden wir uns dem Thema gemeinsam annähern und an furchtlosen Bäumen üben.

Nur für Teilnehmende der Gartenpflegefortbildung!



**Schnittkurs mit Josef Sedlmeier**  
Fachberater Gartenkultur und Landespflege

Mi 25.06.2025	18:00 Uhr	Landkreis Regensburg
---------------	-----------	----------------------

Anmeldung: [lukas.klement@landratsamt-regensburg.de](mailto:lukas.klement@landratsamt-regensburg.de)



[www.ogv-kreisverband.de](http://www.ogv-kreisverband.de)  
[lukas.klement@landratsamt-regensburg.de](mailto:lukas.klement@landratsamt-regensburg.de)  
Telefon: 0941-4009-329

## Radtour durch das Otterbachtal



Vorwaldbach Foto: Hartmut Schmid

### In Zusammenarbeit mit dem Bund Naturschutz:

Wir radeln von Unterlichtenwald durch das Otterbachtal bachaufwärts bis zu den Wiesen des Bund Naturschutz bei Forstmühle. Die extensiv genutzten Feucht- und Nasswiesen, bachbegleitenden Erlenwälder, Hochstaudenfluren, der naturnahe Bach und die umgebenden Wälder mit ihren Felsformationen bieten Lebensraum für zahlreiche Pflanzen- und Tierarten mit denen wir uns beschäftigen.



**Radtour mit Hartmut Schmid**  
Gebietsbetreuer beim Landschaftspflegeverband

Fr 27.06.2025	16:00 - ca. 18:00 Uhr	Otterbachtal
---------------	-----------------------	--------------

Kostenfrei, Keine Anmeldung erforderlich

Treffpunkt: Parkplatz 100 Meter westlich von Unterlichtenwald am Eingang zum Ellbachtal; Wir radeln auf geschotterten Waldwegen; Bei Interesse Einkehr beim Koreawirt im Otterbachtal

## Tag des offenen Hofes Einblicke in die Biolandwirtschaft

**TERMIN**  
01.06.2025



Foto: Adobe Stock

Bei sommerlichen Temperaturen, zeigt der Biolandhof Heitzer Einblicke in die Abläufe eines biologisch geführten Biobetriebes. Vom Ackerbau übers Gemüse bishin zur Verarbeitung und Aufbereitung regionaler Produkte werden alle Aspekte eines modernen Hofes beleuchtet. Ausserdem gibt es exklusive Einblicke in die Wertschöpfungskette Kartoffel unterstützt durch die Ökomodellregion. Zur Abrundung zeigen die Kooperationspartner die Berührungspunkte von Landwirtschaft zu anderen Gewerben. Für Speis und Trank ist gesorgt.



**Tag des offenen Hofes bei Familie Heitzer**  
Biolandhof

01.06.2025	10:00 - 16:00 Uhr	Demling
------------	-------------------	---------

Kostenfrei, Keine Anmeldung erforderlich

Kooperations Partner vor Ort:  
Schaller Landtechnik, Radis und Bona, Ebners Bioküche

**Biolandhof Heitzer**  
Austraße 2  
93090 Demling  
[www.biolandhof-heitzer.de](http://www.biolandhof-heitzer.de)





Foto: Adabe Stock

## Exkursion ins Frauenholz

Kleingewässer im Frauenholz Foto: Hartmut Schmid



### Exkursion

Der ehemalige Standortübungsplatz „Frauenholz“ ist FFH-Gebiet und nationale Naturerbestfläche. Er ist als großflächiger, naturnaher Lebensraum für zahlreiche Tier- und Pflanzenarten von sehr hoher Bedeutung und dient auch der naturbezogenen Erholung im Verdichtungsraum Regensburg. Ziel der Exkursion sind die Wälder, Wiesen und alten Abbaustellen.



**Exkursion** mit **I. Meierjürgen** Revierförster  
und **Hartmut Schmid**  
Gebietsbetreuer beim Landschaftspflegeverband

Fr 04.07.2025	15:00 - ca. 17:00 Uhr	Oberhinkhofen
---------------	-----------------------	---------------

Kostenfrei, Keine Anmeldung erforderlich

Treffpunkt: Kapelle an der Verbindungsstraße zwischen Oberhinkhofen und Walkering. Bitte denken Sie an geländegängige Kleidung und festes Schuhwerk. In Zusammenarbeit mit der Kreisgruppe des Bund Naturschutz.

JAN

FEB

MÄR

APR

MAI

JUN

**JUL**

AUG

SEP

OKT

NOV

DEZ

# Klangschale und Gong

## Klangschalenkonzert



Klangschale Foto: Adobe Stock

Eingehüllt in einem wundervollen Klangraum kommen Sie schnell in eine tiefe und wohltuende Entspannung. Lauschen Sie den Klängen von Klangschalen, sechs Gongs, Monochorde etc. und genießen Sie eine ganzheitliche Wirkung auf Körper, Geist und Seele.



Kurs mit **Christine Mai** und **Christine Mrusek**  
Klangmassageparaktikerinnen

Fr 04.07.2025	18:00 - 19:00 Uhr	Regenstauf	15 € *
---------------	-------------------	------------	--------

Anmeldung: [info@kv-gartenbauvereine-regensburg.de](mailto:info@kv-gartenbauvereine-regensburg.de)

Kreislehrgarten Regenstauf, Böhmerwaldstraße 20, 93128 Regenstauf  
Mitzubringen sind Yoga-Matte, Kissen, Decke und Getränk.  
Bitte bequeme Kleidung anziehen. Infos: [www.mai-klangmassage.de](http://www.mai-klangmassage.de)

\* Kursgebühr: 15,-€ wird direkt vor Ort in bar eingesammelt. Die max. Teilnehmerzahl liegt bei 35 Personen.

**Kreisverband Regensburg**  
für Gartenkultur und Landespflege  
[info@kv-gartenbauvereine-regensburg.de](mailto:info@kv-gartenbauvereine-regensburg.de)  
Telefon: 0941 4009-370, -550.



# Waldschweine im Hutewald



Waldschwein Foto: Dr. Rupert Stäbler

## In Zusammenarbeit mit dem Bund Naturschutz:

Im Hutewald Stäbler leben die Schweine in einem großen Waldstück. Die Teilnehmer bekommen einen Einblick in das Leben der Schweine im ersten Schweinehutewald der Oberpfalz und lernen die Lebensqualität der Waldschweine kennen. Die tägliche Arbeit mit den Schweinen und die Auswirkungen auf die Vegetation und die Tierwelt wird erklärt. Auch die Schlachtung und Vermarktung des Fleisches wird behandelt.



Führung mit **Verena Merl**  
Schweinehüterin

Sa 05.07.2025	09:30 - 11 Uhr	Holzheim am Forst	8 € *
---------------	----------------	-------------------	-------

Anmeldung erforderlich per Telefon

Treffpunkt: Trischlberg/Gemeinde Holzheim am Forst, genaues wird bei der Anmeldung bekannt gegeben. Findet bei jedem Wetter statt, geeignete Kleidung wird empfohlen. \* Gebühr wird vor Ort eingesammelt.

**Verena Merl**  
Telefon: 0176 84 77 31 97



# Schnittkurse

## Sommerschnittkurs an Obstgehölzen



Schnitttechnik Foto: Adobe Stock

Durch einen fachgerecht durchgeführten Sommerschnitt lassen sich die Wuchstleistung des Baumes, der Zustand der Krone, die Fruchtbarkeit und die Qualität des Erntegutes positiv beeinflussen. An einem Abend soll Ihnen das nötige Grundwissen dazu vermittelt werden. Zugleich wollen wir die Auswirkungen des Frühjahrsschnittkurses anschauen und diskutieren.



Schnitttechnik Foto: Adobe Stock



[www.ogv-kreisverband.de](http://www.ogv-kreisverband.de)  
[info@kv-gartenbauvereine-regensburg.de](mailto:info@kv-gartenbauvereine-regensburg.de)  
 Telefon: 0941-4009-550



**Schnittkurs mit Stefanie Grünauer,**  
 Fachberatung für Gartenkultur und Landespflege

Do 10.07.2025	18:00 - 21:00 Uhr	OGV Burgweinting
---------------	-------------------	------------------

Anmeldung: Gerald Neumaier, [gerold@cmb-neumaier.de](mailto:gerold@cmb-neumaier.de)



**Schnittkurs mit Lukas Klement,**  
 Fachberatung für Gartenkultur und Landespflege

Mo 14.07.2025	18:00 - 21:00 Uhr	OGV Alteglofsheim
---------------	-------------------	-------------------

Anmeldung: Catrin Plattner, [vorstand@ogv-alteglofsheim.de](mailto:vorstand@ogv-alteglofsheim.de)



**Schnittkurs mit Stefanie Grünauer,**  
 Fachberatung für Gartenkultur und Landespflege

Mo 14.07.2025	18:00 - 21:00 Uhr	OGV Pettenreuth-Hauzendorf
---------------	-------------------	----------------------------

Anmeldung: Brigit Lanzl / [lanzl.birgit@gmx.de](mailto:lanzl.birgit@gmx.de)



**Schnittkurs mit Josef Sedlmeier,**  
 Fachberatung für Gartenkultur und Landespflege

Di 15.07.2025	18:00 - 21:00 Uhr	OGV Steinsberg
---------------	-------------------	----------------

Anmeldung: Patrick Heyde, [pheyde3@gmail.com](mailto:pheyde3@gmail.com)



**Schnittkurs mit Lukas Klement,**  
 Fachberatung für Gartenkultur und Landespflege

Mi 16.07.2025	18:00 - 21:00 Uhr	OGV Lappersdorf
---------------	-------------------	-----------------

Anmeldung: Petra Hilbrandt, [info@apisvivendi.de](mailto:info@apisvivendi.de)



**Schnittkurs mit Josef Sedlmeier,**  
 Fachberatung für Gartenkultur und Landespflege

Do 17.07.2025	18:00 - 21:00 Uhr	OGV Duggendorf
---------------	-------------------	----------------

Anmeldung: Lilia Auerböck, [info@ogv-duggendorf.com](mailto:info@ogv-duggendorf.com)

JAN

FEB

MÄR

APR

MAI

JUN

JUL

AUG

SEP

OKT

NOV

DEZ

# Wildwachsende Heilpflanzen

## Wildkräuterentdeckungen im Nibelungenareal



Schafgabe Foto: Adobe Stock

Sie helfen bei Husten, Schnupfen, Heiserkeit - Bei einem Spaziergang erfährt man Informatives über die Inhaltsstoffe zahlreicher Pflanzen und deren Wirkungen auf verschiedene Krankheiten.



**Spaziergang** mit **Sabine Reinhardt**,  
Gärtnerin und Biologin

Sa 26.07.2025	10:00 - 12:00 Uhr	Piesenkofen	13 € *
---------------	-------------------	-------------	--------

Anmeldung: [info@sabines-biologisch.de](mailto:info@sabines-biologisch.de)

Treffpunkt: Piesenkofen, Am Litzelbach, Ecke Adalbert-Stifter-Straße

\* Gebühr wird vor Ort eingesammelt. Kinder kostenfrei.



**Sabine Reinhardt**  
[www.sabines-biologisch.de](http://www.sabines-biologisch.de)  
Telefon: 09401 913627

# Von Altenthann nach Schönfeld

## Ferienwanderung mit Weizgeschichten



Kirche in Schönfeld Foto: Ernestine Kastenmeier

Sie wandern über die sommerlichen Fluren von Altenthann zu der im 12. Jahrhundert erbauten geheimnisvollen St.-Ägidius-Kirche in Schönfeld. Genießen Sie die ländliche Umgebung mit ihren Wildhecken, Feld- und Wiesenrainen, die Unterschlupf und Lebensraum vielen Insekten, Schmetterlingen und Tieren bieten.



**Wanderung** mit **Ernestine Kastenmeier**,  
Kräuter- und Burgenführerin

Do 07.08.2025	16:30 - 19:30 Uhr	Altenthann	9 € *
---------------	-------------------	------------	-------

Keine Anmeldung erforderlich

Treffpunkt: Parkplatz beim Heimatmuseum, Vorwaldstraße 22, Altenthann

\* Gebühr wird vor Ort eingesammelt.

Kinder kostenfrei, für Kinder geeignet; festes Schuhwerk ist ratsam.



**Ernestine Kastenmeier**  
[info@rund-um-donaustauf.de](mailto:info@rund-um-donaustauf.de)  
Telefon 0171/8198242

# Der Botanische Garten

Universität Regensburg



Foto: Botanischer Garten

## Führung durch den Botanischen Garten der Universität

Im Jahr 1977 begannen die Bauarbeiten für den Botanischen Garten an der Universität Regensburg. Obwohl der Garten damit vergleichsweise jung ist, beherbergt er inzwischen über 5000 verschiedene Pflanzenarten im Freiland und den Gewächshäusern. Bei einer Führung durch den Garten erhalten wir Einblicke in die Systematik und die verschiedenen Lebensräume der Anlage. Exklusiv für die Gartenpflegefortbildung wurde die Standardführung um das Thema „klimaresiliente Gehölze“ erweitert.

Nur für Teilnehmende der Gartenpflegefortbildung!



**Führung mit Lena Knott**  
Technische Leitung Botanischer Garten

Sa 23.08.2025 14:30 - 18:00 Uhr Regensburg

Anmeldung: [lukas.klement@landratsamt-regensburg.de](mailto:lukas.klement@landratsamt-regensburg.de)

Treffpunkt: Eingang botanischer Garten Regensburg, Am Biopark 31



**Lukas Klement**  
[lukas.klement@landratsamt-regensburg.de](mailto:lukas.klement@landratsamt-regensburg.de)  
Telefon: 0941-4009-329

# Nepal-Himalaya Tempel

Führung

Tempel Foto: Stephanie Fleiner



In den letzten Jahren entstand um den Nepal-Himalaya Pavillon ein ausgedehnter Schau- und Sichtungsgarten. Dieser beherbergt inzwischen mehr als 6200 verschiedene Pflanzenarten und ist damit wohl schon einer der artenreichsten öffentlichen Gärten in Deutschland. In dieser Garten-Führung bekommen Sie Einblicke in die artenreiche, nach Lebensbereichen der Pflanzen gestaltete Parkanlage. Dabei erfahren Sie vom Obergärtner Interessantes und Kurioses über die Pflanzenwelt. Zudem berichtet er auch über die Entstehung des Pavillons und Parks.



**Führung**  
Parkgärtner Nepal-Himalaya Tempel

Mo 08.09.2025 16:00 - 17:30 Uhr Wiesent 15 € \*

Anmeldung: [info@kv-gartenbauvereine-regensburg.de](mailto:info@kv-gartenbauvereine-regensburg.de)

Ort: Nepal Himalaya Park Stiftung, Martiniplatte 1, 93109 Wiesent  
Treffpunkt: Haupteingang Festes Schuhwerk, Sonnen- / Regenschutz, die Führung findet bei jedem Wetter statt.

\* Kosten: 15,- € werden vor Ort eingesammelt

\* Nur für OGV-Mitglieder



**Kreisverband Regensburg**  
für Gartenkultur und Landespflege  
[info@kv-gartenbauvereine-regensburg.de](mailto:info@kv-gartenbauvereine-regensburg.de)  
Telefon: 0941 4009-550.

## Früchte & Kräuter am Wegesrand Im kleinsten Weinbaugebiet Bayerns



Weinreben Foto: Ernestine Kastenmeier

### Wanderung im „Kleinsten Weinbaugebiet Bayerns“

Neben dem Weinanbau brachten die Römer vor fast 2000 Jahren auch viele unserer heutigen Obstgehölze zu uns. Auf dieser abwechslungsreichen Wanderung erkunden Sie mit der zertifizierten Kräuterführerin Ernestine Kastenmeier Weinberge, Streuobsthecken und -wiesen, die zu wichtigen Lebensräumen unserer Heimat zählen. Hier gedeihen viele Wildkräuter, die es wert sind genauer betrachtet zu werden. Zum Abschluss besteht die Möglichkeit zur Einkehr in einer Weinstube (nicht im Unkostenbeitrag enthalten).



Wanderung mit **Ernestine Kastenmeier**,  
Kräuter- und Burgenführerin

Do 12.09.2025	15:30 - 18:30 Uhr	Bach a.d.Donau	9 €*
---------------	-------------------	----------------	------

Keine Anmeldung erforderlich

Treffpunkt: Parkplatz an der Ortseinfahrt in Bach a.d.Donau OT Frengkofen

\* Kosten werden vor Ort eingesammelt Kinder frei. Für Kinder geeignet; Hunde an der Leine dürfen mitgeführt werden, festes Schuhwerk ratsam.



**Ernestine Kastenmeier**  
info@rund-um-donaustauf.de  
Telefon 0171/8198242

## Auf den Spuren der Haselmaus



Haselmaus Foto: Hartmut Schmid

### Ein heimliches Wesen steht im Mittelpunkt unserer Exkursion.

Die Haselmaus ist nachtaktiv und überwiegend in der Baum- und Strauchschicht unterwegs. Wir streifen im Lebensraum der Haselmaus herum, befassen uns mit ihrer Lebensweise und mit etwas Glück bekommen wir sie auch zu sehen.



Exkursion mit **Hartmut Schmid**  
Gebietsbetreuer beim Landschaftspflegeverband

Fr 26.09.2025	16:00 - ca. 18:00 Uhr	Keilberg
---------------	-----------------------	----------

Anmeldung erforderlich über das Naturkundemuseum Ostbayern  
Kostenfrei

Treffpunkt: Waldparkplatz am Sender „Hohe Linie“ in Keilberg, zur Hohen Linie 70, Tegernheim Der Waldspaziergang findet bei jedem Wetter statt. Bitte denken Sie an geländegängige Kleidung und festes Schuhwerk. Für Familien geeignet, für Kinder geeignet.

**Naturkundemuseum Ostbayern**  
Am Prebrunnort 4, 93047 Regensburg  
Telefon (0941) 507-3443  
info@nmo-regensburg.de



JAN

FEB

MÄR

APR

MAI

JUN

JUL

AUG

SEP

OKT

NOV

DEZ

## Immunstark für Herbst & Winter Gesund bleiben statt krank werden!



Wildkräuter Foto: Gabriele Leonie Bräutigam

Alle guten Dinge sind einfach.

Wildpflanzen enthalten das bis zu 23-fache an sekundären Pflanzenstoffen im Vergleich zu unserem Supermarktgemüse. Und gerade die im Herbst besonders häufig vorkommenden Bitterstoffe, Gerbstoffe und Polyphenole in Kräutern, Wildfrüchten und „alten Sorten“ sind es, die uns gesund durch Herbst und Winter bringen. Herbst ist Erntezeit – jetzt gilt es „Wintervorräte“ an natürlichen Vitaminen und Mineralien zu sichern.



Vortrag von **Gabriele Leoni Bräutigam**,  
Wildkräuterexpertin und Fachbuchautorin

Di 21.10.2025 19:00 Uhr Gartenamt Regensburg

Kostenfrei. Anmeldung: [info@kv-gartenbauvereine-regensburg.de](mailto:info@kv-gartenbauvereine-regensburg.de)

Ort: Schulungsraum des Gartenamtes, Weinweg 8  
In Kooperation mit der Stadt Regensburg  
Kurs 41 des Stadtgartenamtes

**STADT  
REGENSBURG**



[WWW.OGV-KREISVERBAND-REGENSBURG.DE](http://WWW.OGV-KREISVERBAND-REGENSBURG.DE)

## Welcher Obstbaum passt ... ? Mit Bestimmung und Verkostung



Birnen Schönheiten Foto: H.C. Wagner

In diesem praxisorientierten Kurs lernen Sie, welche Apfel- und Birnensorten am besten in Ihren Garten passen. Egal, ob Sie einen kleinen Stadtgarten oder einen großzügigen Landgarten haben – wir helfen Ihnen, die richtige Wahl zu treffen. Durch die Kombination aus theoretischem Wissen und praktischen Tipps werden Sie leichter in der Lage sein, die ideale Unterlage mit der richtigen Obstsorte für Ihre individuellen Bedürfnisse auszuwählen. Der Sortenkundler Josef Wittmann wird Sie in Ihrer Entscheidungsfindung unterstützen. Es können für unsere Breiten gängige Obstsorten probiert und eigene Äpfel und Birnen zur Bestimmung mitgebracht werden. (Hinweis: zur Sortenbestimmung sind mindestens 10 Äpfel eines Baumes notwendig)



Vortrag von **Josef Wittmann**  
Pomologe

Di 28.10.2025 18:00 Uhr Gartenamt Regensburg

Kostenfrei. Anmeldung: [info@kv-gartenbauvereine-regensburg.de](mailto:info@kv-gartenbauvereine-regensburg.de)

Ort: Schulungsraum des Gartenamtes, Weinweg 8  
In Kooperation mit der Stadt Regensburg  
Kurs 42 des Stadtgartenamtes



[WWW.OGV-KREISVERBAND-REGENSBURG.DE](http://WWW.OGV-KREISVERBAND-REGENSBURG.DE)

**STADT  
REGENSBURG**



JAN

FEB

MÄR

APR

MAI

JUN

JUL

AUG

SEP

**OKT**

NOV

DEZ

# Streuobstwettbewerb

Streuobstbestände sind von unschätzbarem Wert – nicht nur für die Artenvielfalt und den Landschaftsschutz, sondern auch für unser kulturelles Erbe. Obst- und Gartenbauvereine spielen eine zentrale Rolle bei der Erhaltung und Pflege dieser Bestände. Mit generationenübergreifenden Aktionen sichern sie das über Jahrzehnte gewachsene Wissen und geben es an die nächste Generation weiter – ein entscheidender Beitrag zur Zukunftssicherung.

Um die Bedeutung von Streuobst und das Engagement der Vereine in den Fokus zu rücken, wird 2025/2026 ein Wettbewerb ausgerufen, bei dem die besten Aktivitäten rund um das Thema „Streuobst“ prämiert werden. Der Ablauf orientiert sich an bekannten Formaten wie dem „Dorfwettbewerb“ oder der „Vielfaltsmeisterschaft 2022“. Die Sieger werden auf drei Ebenen ermittelt: Kreisverbands-, Bezirksverbands- und Landesverbandsebene.

Die besten Vereine auf Landesebene werden bei der Landesverbandstagung 2026 ausgezeichnet.

Anmeldung: Bitte melden Sie sich bis zum 30. Juni 2025 an über die Geschäftsstelle des OGV Kreisverband Regensburg mit dem Formblatt „Meldung Verein an Kreisverband“.

Bewertung: Die Aktivitäten der Vereine werden nach einem festgelegten Bewertungsbogen beurteilt. Besonders kreative und anspruchsvolle Aktionen, die Kinder und Jugendliche einbinden, sind hierbei von zentraler Bedeutung.



## Beispiele für mögliche Projekte

- Obstsortenbestimmung (z. B. bei Pomologischen Ausstellungen)
- Schnitt- und Veredelungskurse für Jugendliche
- Kreative Aktivitäten wie Basteln, Zeichnen oder das Erstellen eines Herbariums
- Dokumentation der Vegetationsperiode eines Obstzweigs
- Projekte zur Artenvielfalt (Pflanzen- und Tierbestimmung)
- Film- oder Fotoprojekte, etwa ein Wettbewerb zu „Birnschönheiten“
- Darstellung der Streuobstwiese als Lebensraum in drei Etagen
- Innovative Verwertungsmöglichkeiten von Streuobst, wie Trocknen oder Pressen
- Theateraufführungen, Lyrik oder die Nutzung moderner Medien (Internet, GPS)

Die Ergebnisse und Dokumentationen werden in Form von Mappen, Fotos, Videoclips oder Kurzbeschreibungen präsentiert.

## Termine

Wahl der Kreisverbands-Sieger: Herbst 2025  
Ehrung der Kreisverbands-Sieger: Herbst 2025 / Frühjahr 2026  
Wahl der Bezirksverbands-Sieger: Bis 31. März 2026  
Ehrung der Bezirksverbands-Sieger: 2. Quartal 2026  
Wahl der Landesverbands-Sieger: Bis 30. Juni 2026  
Ehrung der Landesverbands-Sieger: September 2026 (Landesverbandstagung)

## Mitmachen und gewinnen

Dieser Wettbewerb bietet eine einzigartige Gelegenheit, die enorme Bedeutung der Obst- und Gartenbauvereine für Streuobst ins Bewusstsein der Bevölkerung zu rücken. Gleichzeitig wird die Zukunft der Vereine gestärkt, indem Wissen und Engagement an die nächste Generation weitergegeben werden. Streuobstbestände können so erhalten und vermehrt werden.

Mit den umfangreichen Angeboten des OGV Kreisverband Regensburg sind die Vereine bestens gerüstet. Machen Sie mit und bereichern Sie Ihre Gemeinschaft – selbst wenn es am Ende nicht der erste Platz wird, gewinnen Sie auf jeden Fall an Erfahrung und Zusammenhalt!

# Beratung für Garten, Balkon und öffentliche Grünflächen

## Gärten

Egal ob in Miete oder Eigentum, die blühende Oase als Erholungs- und Lebensraum. Alle Gärten in Bayern bilden ein Netz von Kleinbiotopen, die es zu erhalten, zu pflegen und auszubauen gilt. 13 Millionen Privatgärten in Deutschland entsprechen ungefähr der Fläche aller Naturschutzgebiete in Deutschland. Vor diesem Hintergrund wird die außerordentliche ökologische Bedeutung der Privatgärten klar. In Bayern bereichern ca. 75.000 ha privates Grün die bayerische Landschaft, ein Beweis dafür, welch hoher Stellenwert dem Garten und seiner Pflege landesweit beigemessen werden muss. Private Gärten prägen mehr das Gesicht und die Lebensqualität der Orte als öffentliche Anlagen es vermögen. Der Garten ist und bleibt ein Treffpunkt von Mensch und Natur, ein Ort der Erholung, der Kreativität und Naturbeobachtung und bietet Möglichkeit für schöpferische und körperliche Arbeit.

Die Fachberatung für Gartenkultur und Landespflege steht Dir bei allen Fragen zur Gartengestaltung sowie zum Obst- und Gemüseanbau zur Seite.

## Balkone

Es summt und brummt vor Deinem Fenster. Mit Topf- und Kübelpflanzen einen Kleinstlebensraum für Insekten und Vögel erschaffen, die Wände begrünen und Gemüse ernten.

Nicht nur architekturhistorisch hat der Balkon einen erfreulichen Wandel erfahren. Diente er einstmals vorwiegend als Repräsentationsraum (vermeintlich) wichtiger Bürger, ist er heute nicht nur für Stadtbewohner eine wunderbare Möglichkeit, das Leben inmitten sprießenden Grüns zu genießen.

Gewusst wie - und einer artenreichen Blütenwelt auf Balkonien steht nichts mehr im Wege.

Die Fachberatung für Gartenkultur und Landespflege sagt Dir wie's geht.

Die Fachberaterinnen und Fachberater für Gartenkultur und Landespflege unterstützen Dich pragmatisch und kostenfrei.

## Öffentliche Grünflächen

Mehr Grün für ein besseres Stadtklima, mehr Biodiversität in Stadt und Dorf. Die Artenvielfalt in den Siedlungen zu erhalten, kann schon durch kleine, verschiedene Maßnahmen erreicht werden. Von einem artenreichem Straßenbegleitgrün, mehr Dach- und Fassadenbegrünung und der Anlage neuer Grünflächen profitiert auch die Bevölkerung, sofern die Nutzungsbedürfnisse der BürgerInnen mitgedacht werden. Es entstehen neue vernetzte Grünbereiche, die ein wichtiges Koexistieren von Kommune, Mensch und zahlreichen Tier- und Pflanzenarten ermöglichen. Gemeinsam dem Artenschwund entgegenwirken. Kommunen, Mitglieder der Obst- und Gartenbauvereine und die Fachberatung für Gartenkultur und Landespflege stehen hier in engem Kontakt. Werde auch Du ein Teil davon. Spreche uns an.



Foto: Adobe Stock

Kreisverband Regensburg  
für Gartenkultur und Landespflege  
[info@kv-gartenbauvereine-regensburg.de](mailto:info@kv-gartenbauvereine-regensburg.de)  
Telefon: 0941 4009-550.





**Gestaltung:** Johannes Paffrath | eifpunkt **Druck:** Offsetdruck Christian Haas e.K. | Keltenstrasse 33 | 93186 Pettendorf | Telefon: 0941 82367

# GARTENKULTUR LANDESPFLEGE

## Veranstaltungskalender

### Redaktion

#### Stephanie Fleiner

Kreisverband Regensburg  
für Gartenkultur und Landespflege

#### Hartmut Schmid

Landschaftspflegeverband Regensburg

### Mitwirkende

#### Tobias Fuchs

Landschaftspflegeverband Regensburg

#### Lukas Klement

Fachberatung für Gartenkultur und Landespflege

#### Christine Hornek

Stadtverband Regensburg für Gartenkultur und Landespflege

Wir freuen uns, Ihnen unseren Jahres-Veranstaltungskalender präsentieren zu dürfen. Bitte beachten Sie, dass es gegebenenfalls noch zu Änderungen kommen kann. Um sicherzustellen, dass Sie immer bestens informiert sind, empfehlen wir Ihnen, die aktuellen Termine und eventuelle Anpassungen auf unserer Homepage zu prüfen.

*Mit freundlicher Unterstützung durch den Landkreis Regensburg*



Landkreis  
Regensburg



